

Datum podání žádosti: **1.2.2024**
Naše značka: **8/8025/ 46976 /24/AUTOMAT**
Datum vystavení: **1.2.2024**

Ostravská univerzita
Ing. Michal Kratochvíl
Dvořákova 138/7
701 03 Ostrava

Vyjádření k existenci sítí a zařízení v provozování společnosti Ostravské vodárny a kanalizace a.s.

Název stavby (akce)

LF – PŘÍSTAVBA VÝTAHU OBJEKT ZO SYLLABOVA 19

Zájmové území

Ulice: **Syllabova**
Katastr: **Zábřeh-VŽ**
Parcela: **460/21, 460/22, 460/24 ,...**

Stavebník

Název firmy: **Ostravská univerzita**
Adresa: **Dvořákova 138/7**
701 03 Ostrava

Ve vyznačeném území se nachází vodovod nebo kanalizace vč. ochranného pásma, případně další zařízení v provozování či majetku společnosti Ostravské vodárny a kanalizace a.s. Jejich orientační umístění je zakresleno v přiložené situaci.

Přesné vytyčení je možno objednat na oddělení dokumentace naší společnosti, ☎ **597 475 103**.

Vodovodní řady a kanalizační stoky v provozování společnosti Ostravské vodárny a kanalizace a.s. budou respektovány dle §23 zákona č. 274/2001 Sb. v platném znění (ochranná pásma) a příslušných ČSN, zejména ČSN 73 6005 (prostorové uspořádání sítí technického vybavení).

Ochranná pásma jsou vymezena vodorovnou vzdáleností od vnějšího líce stěny potrubí nebo kanalizační stoky na každou stranu

- a) u vodovodních řadů a kanalizačních stok do průměru 500 mm včetně - 1,5 m,
- b) u vodovodních řadů a kanalizačních stok nad průměr 500 mm - 2,5 m,
- c) u vodovodních řadů a kanalizačních stok o průměru nad 200 mm, jejichž dno je uloženo v hloubce větší než 2,5 m pod upraveným povrchem, se vzdálenost podle písmene a) nebo b) od vnějšího líce stěny potrubí zvyšují o 1,0 m.

V ochranném pásmu nelze provádět zemní práce, výsadbu dřevin, terénní úpravy a budovat stavby a konstrukce trvalého nebo dočasného charakteru bez souhlasu naší společnosti.

Toto vyjádření slouží pouze jako informace o daném území a podklad pro zpracování příslušné projektové dokumentace a nenahrazuje stanovisko naší společnosti k možnosti napojení na vodovod či kanalizaci ani pro účely správního řízení /např. řízení o umístění a povolení stavby, odstranění stavby, povolení změny užívání stavby nebo změny využití území/ a stanovisko k prodeji či směně pozemků či konání kulturní, sportovní a jiné akce.

Ve vyznačeném území se dle našich podkladů nachází vodovodní a kanalizační přípojky ve vlastnictví majitelů připojených nemovitostí (existenci a průběh nutno ověřit u jednotlivých majitelů).

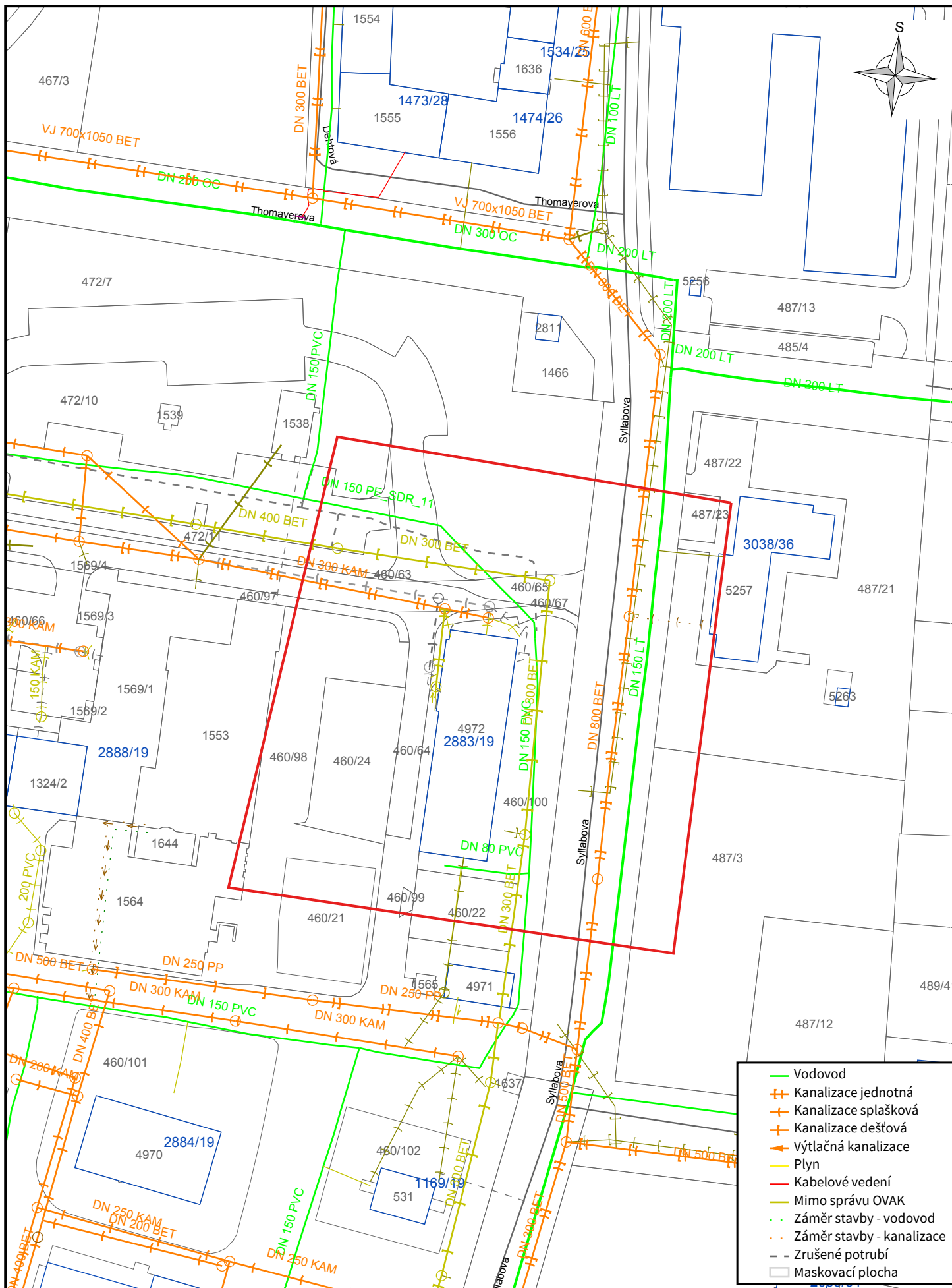
Ve vyznačeném území se dle našich podkladů nachází vodohospodářská zařízení cizího správce (existenci a průběh nutno ověřit u příslušného správce).

Platnost vyjádření je 2 roky.



Ing. Pavla Domanská
vedoucí oddělení dokumentace

Příloha: situace



Název stavby (akce):
LF – PRÍSTAVBA VÝTAHU OBJEKT ZO SYLLABOVA 19

Číslo vyjádření:
46976

Měřítko:
1:1000

Firma:
Ostravské vodárny a kanalizace a.s.

Datum:
1.2.2024

Katastr:
Zábřeh-VŽ

